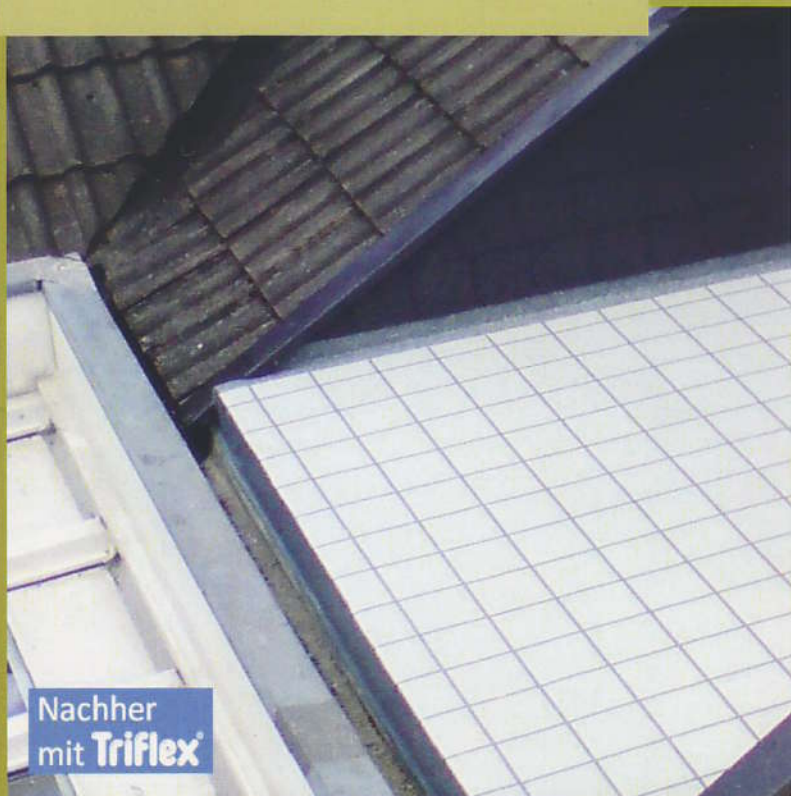


Nachhaltige Balkonsanierung Abdichtungslösung vom Profi



Kurzbeschreibung

Wärmedämmung gepaart mit schöner Oberfläche

Der in die Jahre gekommene Balkon eines Bremer Wohnhauses wies gleich mehrere Probleme auf: Die Fliesen waren durch Witterungseinflüsse hochgefroren und z.T. abgeplatzt. Die Fugen waren aufgerissen und mit Moos bewachsen. Dadurch war der Schutz vor Nässe und Feuchtigkeit nicht mehr gewährleistet, die darunterliegende Wohnung war gefährdet. Die Wärmedämmung unter dem Fliesenbelag entsprach darüber hinaus nicht mehr den heutigen Anforderungen. Unser erfahrener Verarbeitungspartner, die Firma Strangmann Bedachungen GmbH, wurde mit der Balkonsanierung beauftragt.

Nachdem der alte Fliesenbelag, der marode Unterbau und die alte Wärmedämmung entfernt wurden, kam mit Triflex BIS eine sichere Abdichtung und effiziente Balkonwärmedämmung zum Einsatz, die vor eindringender Kälte und Feuchtigkeit schützt. Wärmebrücken und Schimmelbildung in Innenräumen wurden verhindert.

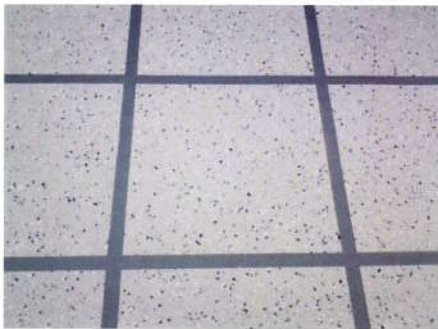
Nachhaltige Balkonsanierung in schönem Design

Die Oberfläche wurde abschließend mit den Triflex Creative Design beschichtet. Der Hausherr hatte ein quadratisches Fliesenmuster in grauem Farbton gewählt. Die Realisierung war für die Firma Strangmann Bedachungen ein Kinderspiel. Nach wenigen Tagen erstrahlte der Balkon in neuem Glanz. Feuchtigkeitsschäden, Schimmelbefall oder Moosbildung gehören damit der Vergangenheit an!

Triflex[®]



Objektfotos



STRANGMANN Bedachung

Strangmann Bedachung GmbH
Plattenheide 52
28207 Bremen
Tel. +49 421 453134
Fax +49 421 450588
info@strangmann-bedachung.de
www.strangmann-bedachung.de

Objektdaten

- Objekt: Balkon, Wohnhaus Dr. Holtmann
- Ort: Bremen, Deutschland
- System: Triflex BIS
mit Oberflächenvariante Triflex Creative Design
- Verarbeiter: Heinrich Strangmann GmbH
- Ausführung: Entfernung des alten Fliesenbelages,
Wärmedämmung und Abdichtung mit Triflex BIS und
Triflex Creative Design.

Triflex®

Triflex Beschichtungssysteme
GmbH & Co. KG
Karlstraße 59 | D-32423 Minden
Tel. +49 571 38780-0
Fax +49 571 38780-738
info@triflex.de | www.triflex.de
Ein Unternehmen der Follmann-Gruppe

Triflex Creative Design

- Triflex Lösungen sind langlebig, nachhaltig und sicher
 - halten dicht
 - sind rutschfest
 - leicht zu reinigen
- Nie mehr hoch-gefrorene Fliesen!
- Nie mehr gerissene Fugen!
- Sie haben freie Gestaltungsmöglichkeiten in Form und Design; Auswahl aus 22 versch. Farben
- schnell verarbeitbar: Balkonabdichtung und optisch ansprechende Lösung an einem Tag realisierbar
- sanierungsfreundliche Lösung
- Jede Balkon-Geometrie kann abgedichtet werden